

VII Reunión **VIRTUAL**

Estado del Arte en

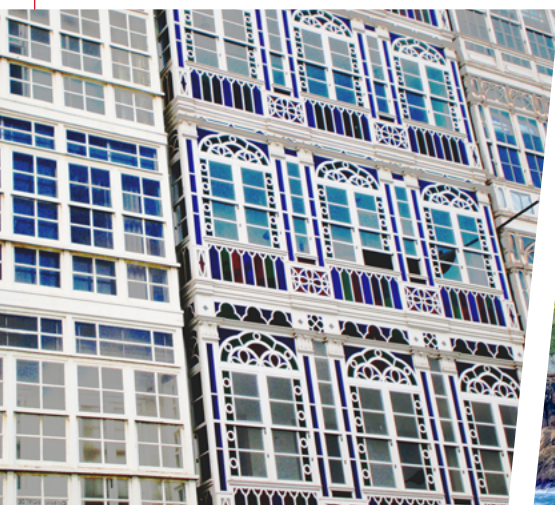
INSUFICIENCIA CARDIACA AVANZADA

PRÁCTICA CLÍNICA Y
MODELOS ORGANIZATIVOS



#ACoruñaHF2020-3D
www.acoruna-hf.com

A CORUÑA | 21-23 Octubre, 2020



Autor: Jaime Meneses



A CORUÑA, SPAIN | 21st-23rd October, 2020



SERVIZO GALEGO de SAÚDE
Coruña de Xestión Integrada
A Coruña



SOCIEDADE GALEGA DE
CARDIOLOGÍA



A Coruña
Heart Failure
Academy



Centro de Investigación Biomédica en Red
Enfermedades Cardiovasculares



Instituto de
Investigación Biomédica
de la UCA



FONDO EUROPEO DE
DESARROLLO REGIONAL
Operación de Interacción
Operacional de Interacción
El FPER interviene en su favor



UNIVERSIDADE DA CORUÑA

SECRETARÍA TÉCNICA:

TRAMA SOLUTIONS - C/ Wenceslao Fernández Flórez 1 - 2º 15005 A Coruña - Tel. 981 902 113. info@tramasolutions.com

VII **VIRTUAL** Meeting

State of the Art in

ADVANCED HEART FAILURE

CLINICAL PRACTICE AND
ORGANIZATIONAL MODELS

PROGRAMA / PROGRAM

Queridos amigos,

Un año más nos complace invitaros a la **VII reunión de ESTADO DEL ARTE EN INSUFICIENCIA CARDIACA AVANZADA. PRÁCTICA CLÍNICA Y MODELOS ORGANIZATIVOS - A Coruña HF2020-3D.**

Serán 3 días, **21, 22 y 23 de octubre** (por la tarde), **en formato virtual.**

Afortunadamente, siguen creciendo las oportunidades para los pacientes con insuficiencia cardíaca, incluyendo fármacos (iSRAA, ARNI, BB, hierro iv, iSGLT2, diuréticos, atrapadores de K+, inmunosupresores, etc), dispositivos (ICD, CRT, MitraClip, CCM, BAT), cirugía (TC, MCS), telemedicina y atención multidisciplinaria, que queremos compartir con vosotros.

En esta edición, el formato virtual nos ha permitido reorganizar completamente la reunión y preparar un emocionante e intenso **viaje virtual** a través de la **múltiples facetas y oportunidades terapéuticas de la insuficiencia cardíaca (IC)**, que se articulará en varias presentaciones cortas (10') de excepcionales ponentes gallegos, españoles e internacionales en las que se intensificará la posibilidad del debate activo para incorporar los avances a cada ámbito sanitario particular.

La reunión va dirigida **a todos los profesionales de la salud** que participan en el **cuidado de pacientes con IC**, e incluye el manejo de candidatos potenciales y receptores de un trasplante cardiaco (TC), cirugía cardiaca compleja y/o soporte circulatorio mecánico (MCS). Y también muchos otros aspectos relacionados con la IC y su **naturaleza progresiva pero prevenible.**

¡Os esperamos!

Un fuerte abrazo,

Comité Científico

María G. Crespo Leiro

José M. Herrera Noreña

José Manuel Vázquez Rodríguez

Dear friends,

One more year it is a pleasure to invite you to the **VII Meeting STATE OF THE ART IN ADVANCED HEART FAILURE. CLINICAL PRACTISE AND ORGANIZATIONAL MODELS - A Coruña HF2020-3D**, which will be held on **21st - 23rd October**.

The meeting will take place over **3 days (just in the afternoon-evening)** with a **virtual format**.

Fortunately, there is a growing number of opportunities for these patients including drugs (RAASi, ARNI, BB, IV Iron, SGLT2i, diuretics, K+catchers, immunosuppressants,...), devices (ICD, CRT, MitraClip, CCM, BAT), surgery (HT, MCS), telemedicine and multidisciplinary care, that we would like to share with you.

The virtual format of this new edition has enabled us to reorganize the meeting on the whole providing an exciting and **intense virtual trip through the multiple therapeutic opportunities in HF**. It is structured in short presentations (10´) given by exceptional Galician, Spanish and international faculty, where the possibility of debate will be intensified in order to introduce the advances in each particular health field.

This meeting is addressed **to all professionals involved in the care of heart failure patients** and includes the management of potential candidates and recipients of a heart transplantation (HT), complex cardiac surgery and/or mechanical circulatory support (MCS), and many other aspects related to heart failure, understanding **this entity as progressive but preventable**.

We look forward to seeing you,

Scientific Committee

María G. Crespo Leiro

José M. Herrera Noreña

José Manuel Vázquez Rodríguez

SCIENTIFIC COMMITTEE / **COMITÉ CIENTÍFICO**



María G. Crespo Leiro

Jefe de la Unidad de Insuficiencia Cardíaca Avanzada y Trasplante Cardíaco. Servicio de Cardiología. CiberCV. Complejo Hospitalario Universitario de A Coruña.



José María Herrera Noreña

Jefe de Servicio de Cirugía Cardíaca. CiberCV. Complejo Hospitalario Universitario A Coruña.



José Manuel Vázquez Rodríguez

Jefe de Servicio de Cardiología. CiberCV. Complejo Hospitalario Universitario A Coruña.

FACULTY

Johann Altenberger

(Salzburg, AT)

Manuel Anguita Sánchez

(Córdoba, ES)

Eduardo Barge Caballero

(A Coruña, ES)

Gonzalo Barge Caballero

(A Coruña, ES)

Manuela Bellón Lata

(A Coruña, ES)

Tuvia Ben Gal

(Petah Tikva, IL)

Belen Blanco Longueira

(A Coruña, ES)

Alberto Bouzas Mosquera

(A Coruña, ES)

Ramón Calviño Santos

(A Coruña, ES)

Rubén Casado Arroyo

(Brussels, BE)

David Couto Mallón

(A Coruña, ES)

María G. Crespo Leiro

(A Coruña, ES)

Patricia de Sequera Ortiz

(Madrid, ES)

Tatiana Díaz Díez

(A Coruña, ES)

Beatriz Díaz Molina

(Oviedo, ES)

David Dobarro Pérez

(Vigo, ES)

Francisco Estévez Cid

(A Coruña, ES)

Ángel L. Fernández González

(Santiago de Compostela, ES)

Xacobe Flores Ríos

(A Coruña, ES)

Salvador Fojón Polanco

(A Coruña, ES)

Manuel García García

(Ourense, ES)

Inés Gómez Otero

(Santiago de Compostela, ES)

Eva Goncalvesová

(Bratislava, SK)

Carlos González Juanatey

(Lugo, ES)

Jose R. González Juanatey

(Santiago de Compostela, ES)

Mario Gutiérrez Feijoo

(Ourense, ES)

Bettina Heidecker

(Berlin, GE)

José M^a Herrera Noreña

(A Coruña, ES)

Carmen Iglesias Gil

(A Coruña, ES)

Andrés Íñiguez Romo

(Vigo, ES)

Ricardo Izquierdo González

(Monforte, ES)

Angélica Lijó Fernández

(A Coruña, ES)

Cecilia Linde

(Solna, SE)

Manuel López Pérez

(Ferrol, ES)

Theresa McDonagh

(London, UK)

Víctor X. Mosquera Rodríguez

(A Coruña, ES)

Wilfried Mullens

(Genk, BE)

Carmen Naya Leira

(A Coruña, ES)

María Jesús Paniagua Martín

(A Coruña, ES)

Domingo Pascual Figal

(Murcia, ES)

Luisa Pérez Álvarez

(A Coruña, ES)

Miguel Piñón Esteban

(Vigo, ES)

Oscar Prada Delgado

(A Coruña, ES)

Cristina Riveiro Rodríguez

(A Coruña, ES)

Frank Ruschitzka

(Zurich, CH)

Beatriz Seoane González

(A Coruña, ES)

Miguel Solla Buceta

(A Coruña, ES)

Fernando Soto Loureiro

(Ourense, ES)

Aitor Uribarri González

(Valladolid, ES)

Alfonso Varela Román

(Santiago de Compostela, ES)

José Manuel Vázquez Rodríguez

(A Coruña, ES)

Carlos Velasco García de Sierra

(A Coruña, ES)

INSUFICIENCIA CARDIACA AVANZADA

PRÁCTICA CLÍNICA Y MODELOS ORGANIZATIVOS

ADVANCED HEART FAILURE

CLINICAL PRACTICE AND ORGANIZATIONAL MODELS



SIMU-LIVE WEBINAR SESSIONS

16:00 - 17:20 NURSERY SESSION / SESION ENFERMERÍA

- Nursing care in heart failure. Individualization and continuity of care.**
Cuidados de enfermería en insuficiencia cardiaca. Individualización y continuidad asistencial.
Chairs: Maria G. Crespo Leiro (A Coruña, ES), Belen Blanco Longueira (A Coruña, ES)
- 16:00** Self-care education in HF.
Educación para el autocuidado en IC.
› Carmen Naya Leira (A Coruña, ES)
- 16:10** Transitional care strategy after hospitalization for HF. Key aspects.
Proceso de transición tras una hospitalización por IC. Aspectos clave.
› Cristina Riveiro Rodríguez (A Coruña, ES)
- 16:20** Implantable devices in HF: Defibrillator and cardiac resynchronization. What do I need to know?
Dispositivos implantables en IC: Desfibrilador y resincronización cardiaca. ¿Qué debo saber?
› Manuela Bellón Lata (A Coruña, ES)
- 16:30** Follow-up of HF patient in COVID19. What does the TELEA program give us?
Seguimiento del paciente con IC en COVID19. ¿Qué nos aporta el programa TELEA?
› Tatiana Díaz Díez (A Coruña, ES)
- 16:40** Palliative Care in HF.
Cuidados paliativos en IC.
› Angélica Lijó Fernández (A Coruña, ES)
- 16:50** Discussion / Coloquio

17:20-17:30 BREAK / PAUSA

17:30-18:50 SESSION I / SESIÓN I

- HUB & SPOKE MODEL OF CARE IN ADVANCED HF. GALICIAN EXPERIENCE.**
MODELO HUB & SPOKE EN IC AVANZADA. EXPERIENCIA GALLEGA.
- Clinical Cases. Difficult & shared decisions. What have we learned?**
Casos Clínicos. Pacientes con IC avanzada. Decisiones difíciles y compartidas. ¿Qué hemos aprendido?
Chairs: Eduardo Barge Caballero (A Coruña, ES), Xacobe Flores Ríos (A Coruña, ES), Víctor X. Mosquera Rodríguez (A Coruña, ES)
- 17:30** Obesity and peripheral vascular disease. How to evaluate HT candidacy?
Obesidad, arteriopatía periférica ¿Cómo evaluar para TC?
› Ricardo Izquierdo González (Monforte, ES)

- 17:40** Cardiac amyloidosis, ¿Is always HT the best option?
Amiloidosis cardiaca. ¿Es siempre el TC la mejor opción?
› David Dobarro Pérez (*Vigo, ES*)
- 17:50** Arrhythmic storm, cardiogenic shock and renal failure. Always irreversible?
Tormenta arrítmica, shock cardiogénico y fracaso renal. ¿Siempre irreversible?
› Manuel García García (*Orense, ES*)
- 18:00** Advanced HF and severe mitral regurgitation. MitraClip beyond COAPT?
IC avanzada e IM severa. ¿MitraClip mas allá del COAPT?
› Inés Gómez Otero (*Santiago de Compostela, ES*)
- 18:10** Cardiogenic shock and multiorgan failure. MCS for bridge to candidacy.
Shock cardiogénico y fallo multiorgánico. Asistencia circulatoria mecánica como puente a candidatura.
› Miguel Solla Buceta (*A Coruña, ES*)
- 18:20** Discussion / **Coloquio**

SIMU-LIVE VIRTUAL SESSIONS

15:50-16:00 WELCOME / BIENVENIDA

- › María G. Crespo Leiro (*A Coruña, ES*)
- › José M^a Herrera Noreña (*A Coruña, ES*)
- › José M. Vázquez Rodríguez (*A Coruña, ES*)

16:00-16:25 OPENING LECTURE / CONFERENCIA INAUGURAL

Chair: María G. Crespo Leiro (*A Coruña, ES*)

- Achieving synergy between drugs, devices and interventions in HF.
Alcanzando sinergias entre fármacos, dispositivos e intervenciones en IC.
- › Frank Ruschitzka (*Zurich, CH*)

16:25-16:30 BREAK / PAUSA

16:30-17:40 SESSION II / SESIÓN II

Heart Failure Therapy. An Update on drugs.

Tratamiento de la IC. Actualización sobre fármacos.

Chairs: Eduardo Barge Caballero (*A Coruña, ES*), Beatriz Seoane González (*A Coruña, ES*)

- 16:30** Sacubitril-Valsartan. Indications and how to use it.
Sacubitrilo-Valsartan. Indicaciones y cómo utilizarlo.
 - › Beatriz Díaz Molina (*Oviedo, ES*)
- 16:40** Dapagliflozin and SGLT2i in HF.
Dapagliflozina e iSGLT2 en IC.
 - › Domingo Pascual Figal (*Murcia, ES*)
- 16:50** Diuretics: How to use them wisely.
Diuréticos. ¿Cómo utilizarlos correctamente?
 - › Wilfried Mullens (*Genk, BE*)
- 17:00** Potassium & HF. How to ensure that hyperkalaemia does not limit HF treatment?
Potasio e IC. ¿Cómo conseguir que la hiperpotasemia no limite el tratamiento de la IC?
 - › Patricia de Sequera Ortiz (*Madrid, ES*)
- 17:10** Discussion / Coloquio

17:40-17:50 BREAK / PAUSA

17:50-19:00 **SESSION III / SESIÓN III**

Update in Heart Failure Therapy. Individualized approach and organization.

Actualización del tratamiento de la IC. Abordaje individualizado y organización.

Chairs: Oscar Prada Delgado (*A Coruña, ES*), Carlos González Juanatey (*Lugo, ES*), Manuel López Pérez (*Ferrol, ES*)

- 17:50** ICD in HF. Indications in 2020.
DAIs en IC. Indicaciones en 2020.
› Cecilia Linde (*Solna, SE*)
- 18:00** Cardiac amyloidosis. Diagnostic and therapeutic approach.
Amiloidosis cardiaca. Abordaje diagnóstico y terapéutico.
› Gonzalo Barge Caballero (*A Coruña, ES*)
- 18:10** Myocarditis and inflammatory cardiomyopathies: Any “specific” therapies?
Miocarditis y miocardiopatías inflamatorias.
› Bettina Heidecker (*Berlin, GE*)
- 18:20** Measuring health-related outcomes in HF: The “ICHOM HF set”.
Midiendo resultados en salud en IC. El “ICHOM HF set”.
› Theresa McDonagh (*London, GB*)
- 18:30** Discussion / **Coloquio**

19:00-19:10 **BREAK / PAUSA**

19:10-19:30 **“ALFONSO CASTRO BEIRAS” LECTURE /
CONFERENCIA “ALFONSO CASTRO BEIRAS”**

Chair: José M. Vázquez Rodríguez (*A Coruña, ES*)

Heart Failure Units in Spain. Current situation and new challenges.

Unidades de IC en España. Situación actual y nuevos retos.

› Manuel Anguita Sánchez (*Córdoba, ES*)



SIMU-LIVE VIRTUAL SESSIONS

16:00-17:00 SESSION IV / SESIÓN IV

Non-pharmacologic therapies in HF. Moving forward.

Tratamiento no farmacológico de la IC. Avanzando.

Chairs: Luisa Pérez Álvarez (*A Coruña, ES*), Jose R. González Juanatey (*Santiago de Compostela, ES*), Francisco Estévez Cid (*A Coruña, ES*)

- 16:00** HF Rehabilitation within a multi-intervention approach.
Rehabilitación en IC dentro de un abordaje de multi-intervención.
› Johann Altenberger (*Salzburg, AT*)
- 16:10** mHealth in HF. Where are we?
mHealth en IC. ¿Dónde estamos?
› Rubén Casado Arroyo (*Brussels, BE*)
- 16:20** Innovative therapies in HF: Cardiac contractility modulation (CCM) and Baroreflex activation therapy (BAT).
Terapias innovadoras en IC. CCM y BAT.
› Eva Goncalvesová (*Bratislava, SK*)
- 16:30** Cardiogenic shock: ECMO retrieval team. How to organize it?
Shock cardiogénico. Equipo de rescate con ECMO. ¿Cómo organizarlo?
› Aitor Uribarri González (*Valladolid, ES*)
- 16:40** Panel discussion / **Panel de discusión**
› Alberto Bouzas Mosquera (*A Coruña, ES*)
› Ramón Calviño Santos (*A Coruña, ES*)
› Mario Gutiérrez Feijoo (*Ourense, ES*)
› Miguel Piñón Esteban (*Vigo, ES*)

17:00-17:10 BREAK / PAUSA

17:10-18:00 SESSION V / SESIÓN V

HF therapies in Hospital A Coruña (CHUAC). Results and challenges.

Terapias avanzadas para la IC en el CHUAC. Resultados y retos.

Chairs: María Jesús Paniagua Martin (*A Coruña, ES*), Salvador Fojón Polanco (*A Coruña, ES*), Carmen Iglesias Gil (*A Coruña, ES*)

- 17:10** Cardiac surgery.
Cirugía Cardíaca.
› Carlos Velasco García de Sierra (*A Coruña, ES*)
- 17:20** Short term MCS. Galician "Hub and Spoke" networking experience.
Asistencia mecánica de corta duración. Experiencia de la Red Gallega.
› Miguel Solla Buceta (*A Coruña, ES*)

- 17:30 Heart transplantation and Long Term MCS.
Trasplante cardiaco y asistencia mecánica circulatoria de largo plazo.
› David Couto Mallón (*A Coruña, ES*)
- 17:40 Panel discussion / **Panel de discusión**
› David Dobarro Pérez (*Vigo, ES*)
› Ángel L. Fernández González (*Santiago de Compostela, ES*)
› Fernando Soto Loureiro (*Ourense, ES*)
› Inés Gómez Otero (*Santiago de Compostela, ES*)

18:00-18:10 **BREAK / PAUSA**

18:10-18:30 **CLOSING LECTURE / CONFERENCIA DE CLAUSURA**

Chair: Andrés Íñiguez Romo (*Vigo, ES*), Alfonso Varela Román (*Santiago de Compostela, ES*)

Guidance of the management of LVAD supported patients for the non-LVAD specialist.

Guía sobre manejo de pacientes soportados con un dispositivo de asistencia ventricular izquierda (LVAD) para no especialistas en LVADs.

› Tuvia Ben Gal (*Petah Tikva, IL*)

18:30-18:45 **CLOSING REMARKS / CONCLUSIONES**

- › María G. Crespo Leiro (*A Coruña, ES*)
› José M^a Herrera Noreña (*A Coruña, ES*)
› José M. Vázquez Rodríguez (*A Coruña, ES*)



GENERAL INFORMATION / INFORMACIÓN GENERAL

New format! Virtual Meeting.

State of Art in Advance Heart Failure. Clinical Practice and Organizational Models

Dates / Fechas

October 21-23, 2020 / 21 y 23 de octubre de 2020

Registration / Inscripción

Free. It is necessary to register to attend the sessions. Registration is limited. We encourage you to register soon.

Gratuita. Es necesario registrarse para asistir a las sesiones. Las plazas son limitadas. Les animamos a solicitar su inscripción cuanto antes.

Only through website / Exclusivamente a través de la web

www.acoruna-hf.com

Accreditation / Acreditación

Requested to the Continued Training Commission of the Consellería de Sanidade, Xunta de Galicia.

Solicitada acreditación a la Comisión de Formación Continuada da Consellería de Sanidade, Xunta de Galicia.

It is necessary to attend 80% of the sessions to get the accreditation and fill in the questionnaire available each day in the sessions screen.

Para obtener la acreditación, es necesario asistir al 80% del tiempo destinado a las sesiones y cubrir el formulario de valoración disponible cada día en la pantalla de visualización de las sesiones.

Scientific endorsement / Aval científico



SOCIEDADE
GALEGA DE
CARDIOLOXÍA

With the support of / Con la colaboración de



UNIVERSIDADE DA CORUÑA



instituto de
investigación biomédica
de a coruña

Technical secretariat / Secretaría técnica



C/Wenceslao Fernández Flórez 1 - 2º 15005 A Coruña - Tel. 981 902 113
www.tramasolutions.com - info@tramasolutions.com

SPONSORS / COLABORADORES

PATROCINADORES ORO



PATROCINADORES PLATA



Investigamos para crecer en salud

PATROCINADORES BRONCE



OTROS COLABORADORES

